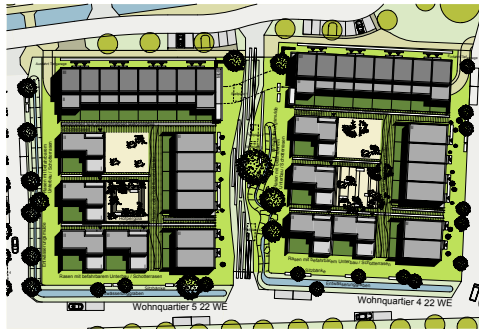


Gartenquartier Kleine Horst in Hamburg Ohlsdorf



Lageplan



Blick vom Sodenkamp



Blick vom Erna-Stahl-Ring

GARTENSTADT.

Das städtebauliche Konzept verfolgt in Anlehnung an den Gartenstadtgedanken die Schaffung eines Wohnviertels, indem verschiedene Wohnformen für unterschiedliche Alters- und Gesellschaftsgruppen unter einer gemeinschaftstiftenden Identität zu einem neuen Wohnquartier zusammenwachsen können. Durch eine differenzierte und qualitätvolle Gestaltung der privaten und öffentlichen Freiflächen entsteht ein attraktives Wohnumfeld mit städtische Grünräume verschiedener Größe und Ausformung für die unterschiedlichen Ansprüche der Bewohner. Die Identität der Gesamtanlage wird maßgeblich durch die Formen- und Materialsprache seiner Architektur geprägt - der Variabilität an Wohnformen und Typologien wird ein homogenes Erscheinungsbild durch die Fassadengestaltung aus rotem Vormauerziegel und hellen Putzflächen verliehen. Dem urbaneren Charakter der Townhäuser im nördlichen Bereich stehen die zurückgezogenen und geschützteren Bereiche im südlichen Teil der Quartiere gegenüber.

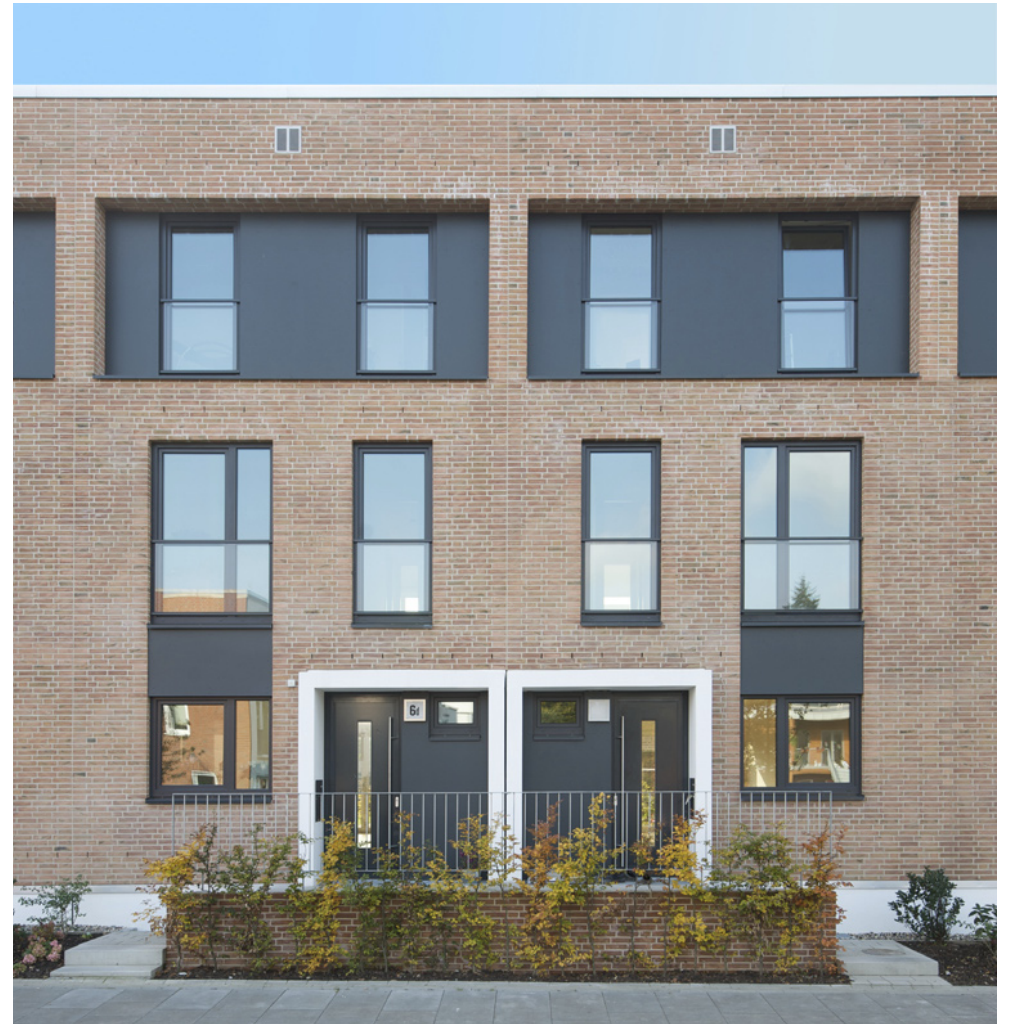
Gartenquartier Kleine Horst in Hamburg Ohlsdorf



Grüne Mitte mit Sitzterrassen - Blick nach Westen



Grüne Mitte mit Sitzterrassen - Blick nach Westen



Stadhäuser am Sodenkamp



Gartenquartier Kleine Horst in Hamburg Ohlsdorf



Patiohäuser, Stadthäuser und Quartiersplatz



Patiohäuser